

# GDZIE MIESZKAJĄ I CO JEDZĄ NIETOPERZE?

**Czym są kolonie nietoperzy?  
Dlaczego nietoperze to nasi  
sojusznicy w walce z komarami?**



## NA STRYCHACH DOMÓW

Kolonia nietoperzy to nie wakacyjny wyjazd, tylko sposób, w jaki nietoperze gromadzą się w okresie narodzin młodych. Zazwyczaj nietoperze rodzą się w koloniach rozrodczych liczących w Polsce od kilku do kilkuset samic. W mieście nietoperze najczęściej zakładają takie kolonie na strychach lub w innych zakamarkach budynków

## W JASKINIACH

Również w środowisku naturalnym nietoperze zakładają kolonie rozrodcze. W grupie siła, więc takim nietoperzom łatwiej jest między innymi utrzymać temperaturę odpowiednią dla małych nietoperzy. Kiedy są razem łatwiej jest również dbać o bezpieczeństwo! Jaskinie są jednymi z miejsc, w których nietoperze chętnie zakładają swoje kolonie.



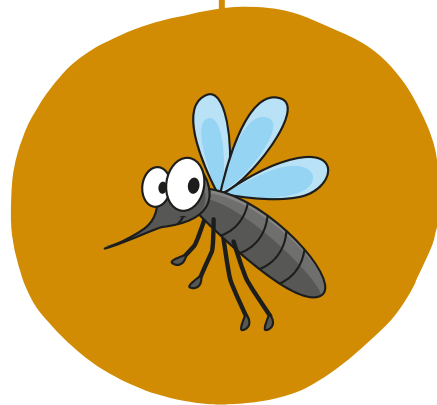
## W DZIUPLACH

Dziuple w drzewach to miejsce, w którym mogą zamieszkać nietoperze zarówno w mieście, jak i poza nim. Tam, gdzie takich miejsc brakuje, możemy zawiesić dla nietoperzy budki o specjalnej konstrukcji. Budki takie zawieszamy na ścianach budynków lub pniach drzew, kiedy likwidujemy dotychczasowe siedliska nietoperzy, np. przeprowadzamy remont lub prowadzimy wycinkę starych drzew.



## NIETOPERZE PRYZSMAKI

Czy to prawda, że nietoperze piją krew? I tak i nie! Polskie nietoperze nie piją krwi. Na świecie są jednak inne gatunki nietoperzy, tzw. wampiry, które odżywiają się wyłącznie krwią innych zwierząt. Takie nietoperze występują głównie w Ameryce Południowej, więc w Polsce jesteśmy zupełnie bezpieczni!



Krajowe nietoperze żywią się owadami i innymi bezkręgowcami, które najczęściej łapią w locie. Żerują w wielu różnych środowiskach - pośród upraw, na polanach, a także w dojrzałym lesie. Jeden nietoperz w ciągu nocy jest w stanie upolować nawet 3 tys. komarów!



Projekt finansuje m. st. Warszawa

INFOGRAFIKA STANOWI CZĘŚĆ PROJEKTU "DWA SKRZYDŁA I CZTERY ŁAPY" - AKCJA EDUKACYJNA O KOTACH WOLNO ŻYJĄCYCH, PTAKACH I NIETOPERZACH

